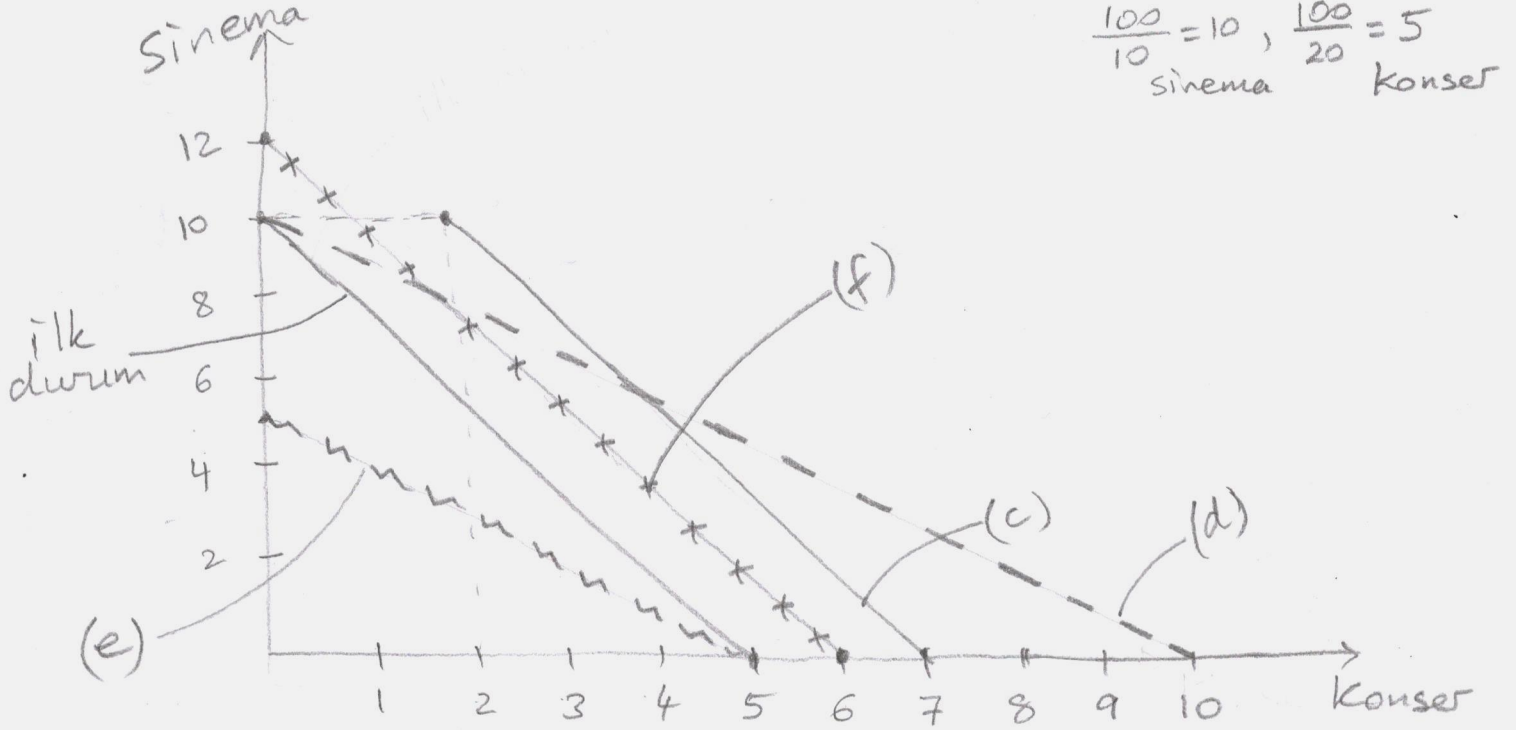


Burcu'nun sinema ve konser biletleri için harcayabileceği 100 lirası vardır. Sinema bileti 10 lira, konser bileti ise 20 liradır.

a) Burcu'nun bütçe kısıtını bir grafik üzerinde ve bir denklemlle gösteriniz. Grafiğinizi büyük (kocaman) ve mümkün olduğunca ölçeğe göre çizin.



b) Burcu'nun hangi bilet kombinasyonunu seçeceğini belirlemek için hangi bilgiye ihtiyacımız vardır?

Burcu'nun hangi bilet kombinasyonunu seçeceğini belirlemek için Burcu'nun tercihlerini bilmemiz gerekir.

Aşağıdaki değişiklikleri ilk duruma göre ayrı ayrı inceleyin ve yukarıdaki grafik üzerinde gösterin.

c) Ailesi Burcu'ya 2 tane konser bileti hediye ederse bütçe kısıtı nasıl değişir? Biletlerin iadesinin veya başka bir şekilde nakde çevrilmesinin mümkün olmadığını varsayın.

d) Konser bileti fiyatı 10 liraya düşerse bütçe kısıtı nasıl değişir? $100/10 = 10$ konser bileti

e) Sinema bileti fiyatı iki kat artarsa bütçe kısıtı nasıl değişir? $100/20 = 5$ sinema bileti

f) Burcu'nun bütçesi 120 liraya çıkarsa bütçe kısıtı nasıl değişir? $120/10 = 12$, $120/20 = 6$
sinema konser

Burcu'nun seçeceği kombinasyon

$$\frac{MY_{\text{sinema}}}{F_{\text{sinema}}} = \frac{MY_{\text{konser}}}{F_{\text{konser}}}$$

eşitliğini sağlayan

ürün kombinasyonudur.

Aşağıdaki soru ders kitabımızdan alınmıştır:

4. Argonia ülkesinde T-shirt piyasasının tam rekabetçi olduğunu ve bir T-shirt fiyatının 20 dolar olduğunu varsayın. Bu piyasadaki bir üretici şu toplam maliyet ve marjinal maliyet fonksiyonlarına sahiptir:

$$TM(m) = 500 + 0.1 m^2,$$

$$MM(m) = 0.2 m.$$

- Toplam maliyet fonksiyonunun hangi kısmı sabit maliyetleri temsil etmektedir?
- Firmanın ortalama değişken maliyetine ait denklemi yazınız.
- Firmanın kârını ençoklamak için üreteceği T-shirt sayısını hesaplayınız.
- Kârı ençoklayan T-shirt miktarını üretmenin ortalama toplam maliyetini hesaplayınız.
- Kârı ençoklayan T-shirt miktarını üretmenin ortalama değişken maliyeti nedir? Acaba firma faaliyetlerine devam eder mi yoksa işletmesini kapatır mı?
- Firma hiç kâr yapıyor mu? Bu sizin (e) kısmına verdiğiniz cevabı destekliyor mu? Neden öyle ya da neden öyle değil?

$$f) \text{ Kâr} = ?$$

$$\text{Kâr} = \text{Fiyat} \times m$$

$$- 0TM \times m$$

$$= (\text{Fiyat} - 0TM) m$$

$$= (20 - 15) \cdot 100$$

$$= 500 \text{ dolar.}$$

a) Toplam sabit maliyet = 500 dolardır.

b) Ortalama değişken maliyet (ODM)

$$= \frac{\text{Toplam değişken maliyet}}{\text{üretim}} = \frac{0,1 m^2}{m} = 0,1 m$$

c) Kârı ençoklama kuralı : Fiyat = MM

$$20 = 0,2 m \Rightarrow m = 100 \text{ tane T-shirt.}$$

d) Ortalama toplam maliyet

$$0TM = \frac{500 + 0,1 (100)^2}{100} = \frac{1500}{100} = 15 \text{ dolar}$$

e) $ODM(100) = 0,1 (100) = 10$

Fiyat > ODM olduğu için firma faaliyetine devam eder.